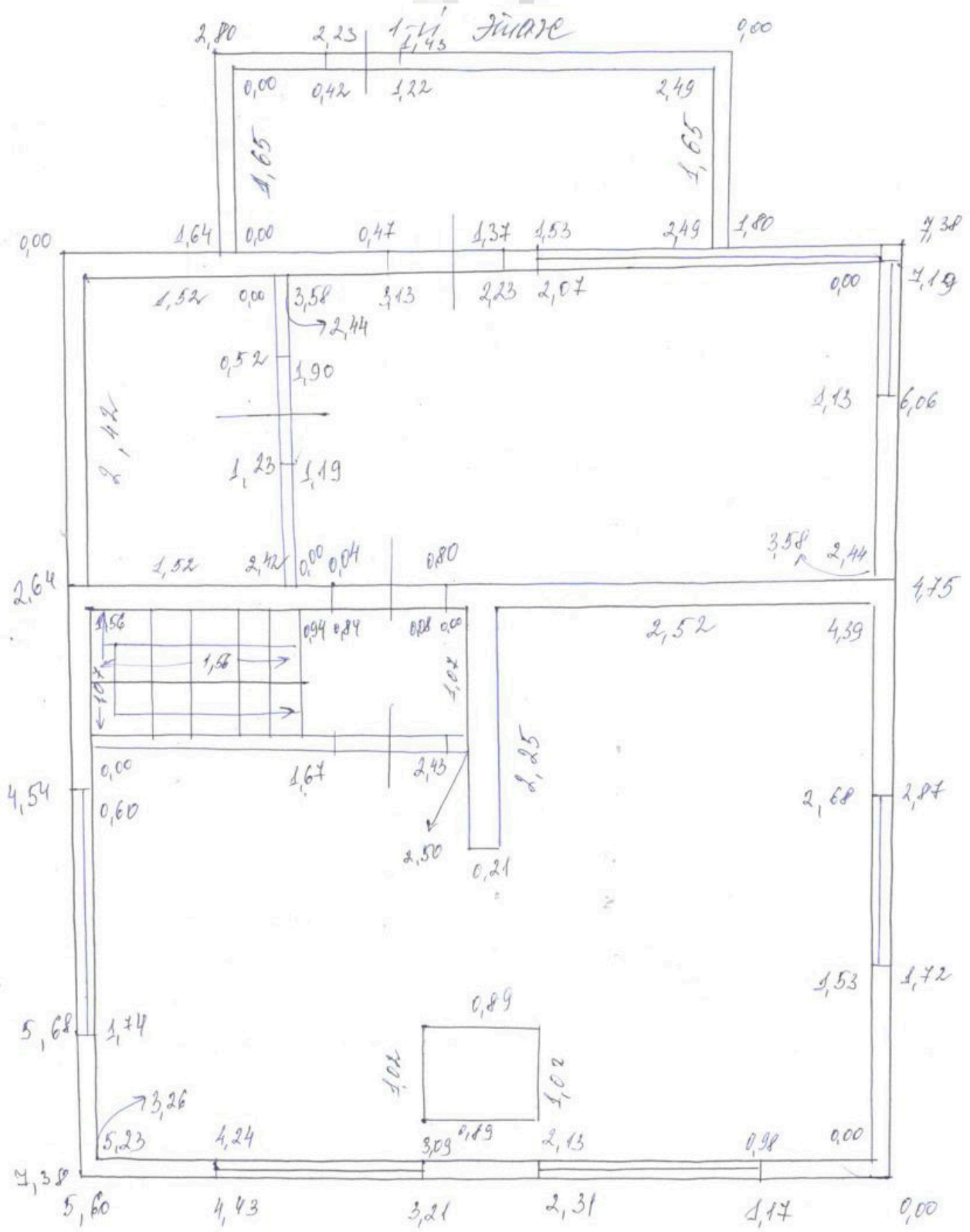


Приложение

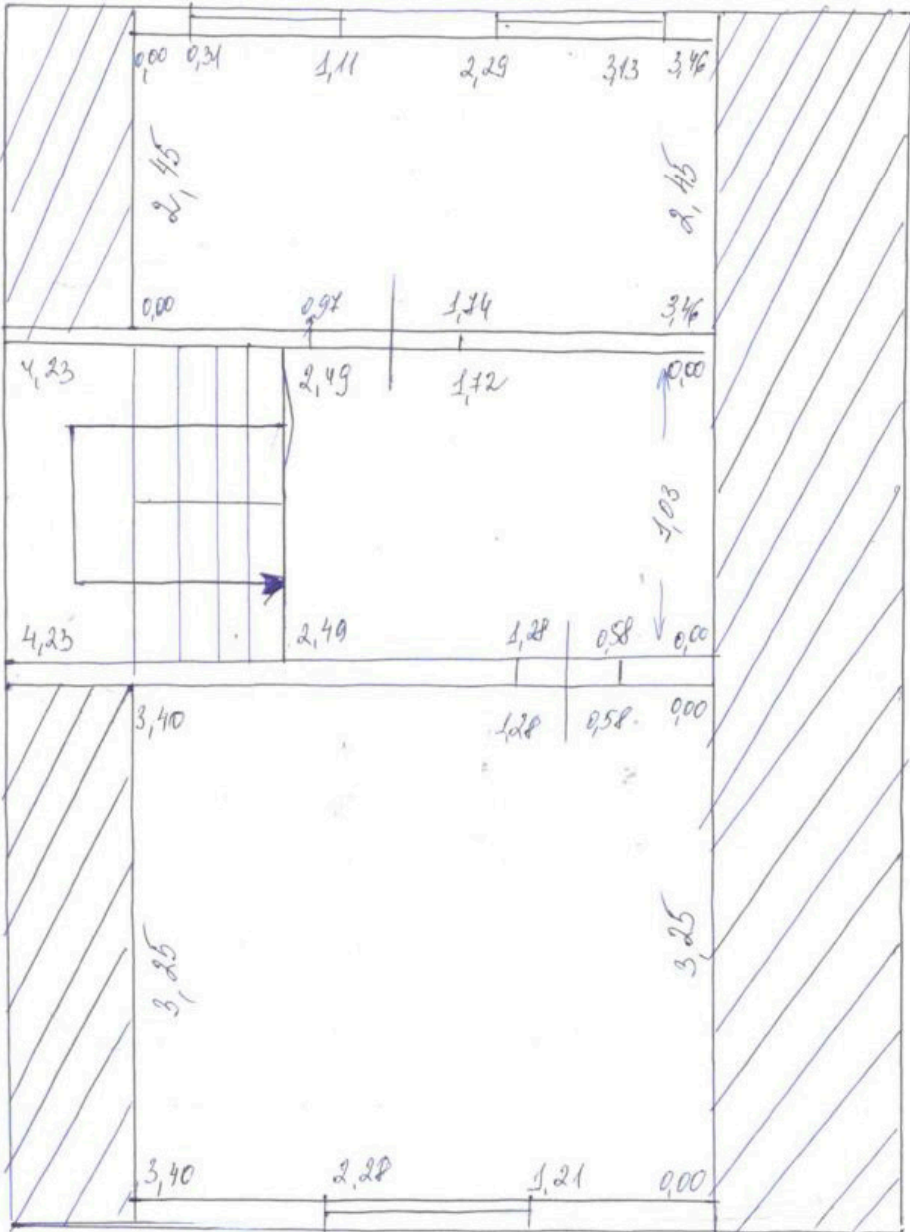
№ п/п	Наименование документа
1	2
1	Выписка из ЕГРН
2	Внемасштабный чертеж (Абрис)
3	Декларация об объекте недвижимости
4	Согласие заказчика кадастровых работ на обработку персональных данных
5	Титульный лист
6	Исходные данные

Схема



Aque

2-ci Etage



Декларация об объекте недвижимости

1. Вид, назначение и наименование объекта недвижимости

1.1. Вид объекта недвижимости

здание	V
сооружение	-
помещение	-
машино-место	-
объект незавершенного строительства	-
единый недвижимый комплекс	-

1.2. Назначение здания

нежилое	V
жилое	-
многоквартирный дом	-
жилое строение	-
садовый дом	-

1.3. Назначение помещения

жилое	-	
нежилое	-	
	-	общее имущество в многоквартирном доме
	-	помещение вспомогательного использования

1.4. Вид жилого помещения

-	квартира	
-	комната	
-	жилое помещение специализированного жилищного фонда	-
-	жилое помещение наемного дома социального использования	-
-	жилое помещение наемного дома коммерческого использования	-

1.5. Назначение сооружения -

1.6. Проектируемое назначение объекта незавершенного строительства -

1.7. Назначение единого недвижимого комплекса -

1.8. Наименование объекта недвижимости Садовый дом

1.9. Вид (виды) разрешенного использования объекта недвижимости

2. Адрес (местоположение) объекта недвижимости

Субъект Российской Федерации	-	
Муниципальное образование (вид, наименование)	-	
Населенный пункт (тип, наименование)	-	
Наименование некоммерческого объединения граждан	-	
Улица (проспект, переулок)	-	
Номер дома (владения, участка)	-	
Номер корпуса (строения)	-	
Номер квартиры	-	
Номер комнаты	-	
Иное Российская Федерация, Московская область, Сергиево-Посадский городской округ, с. Бужаниново, СНТ «Труд»		

Декларация об объекте недвижимости

3. Номер кадастрового квартала (кадастровых кварталов), в котором (которых) находится объект недвижимости ██████████

4. Кадастровый номер

земельного участка (земельных участков) ██████████

помещения (помещений) -

здания (сооружения) -

квартиры, в которой расположена комната -

5. Описание объекта недвижимости

5.1. Описание здания, помещения, машино-места

Этаж

Количество этажей 2

в том числе подземных -

Год ввода в эксплуатацию -

Год завершения строительства ██████████

Материал наружных стен здания

кирпич	-
--------	---

бетон	-
-------	---

камень	-
--------	---

деревянный	V
------------	---

прочий	-
--------	---

смешанный	-
-----------	---

5.2. Описание сооружения

Количество этажей -

в том числе подземных -

Год ввода в эксплуатацию -

Год завершения строительства -

Тип и значение основной характеристики -

протяженность (м) -

глубина (глубина залегания) (м) -

объем (куб. м) -

высота (м) -

5.3. Описание объекта незавершенного строительства

Проектируемое значение основной характеристики объекта незавершенного строительства

протяженность (м) -

глубина (глубина залегания) (м) -

площадь (кв. м) -

объем (куб. м) -

высота (м) -

площадь застройки (кв. м) -

Степень готовности (%) -

5.4. Описание единого недвижимого комплекса

Кадастровые номера зданий, сооружений, входящих в состав единого недвижимого комплекса -

Декларация об объекте недвижимости

5.5. Сведения о включении объекта недвижимости в единый государственный реестр объектов культурного наследия (памятников истории и культуры) народов Российской Федерации

Регистрационный номер, вид и наименование объекта недвижимости в едином государственном реестре объектов культурного наследия (памятников истории и культуры) народов Российской Федерации либо регистрационный номер учетной карты объекта, представляющего собой историко-культурную ценность, вид и наименование выявленного объекта культурного наследия	-
Реквизиты решений Правительства Российской Федерации, органов охраны объектов культурного наследия о включении объекта недвижимости в единый государственный реестр объектов культурного наследия (памятников истории и культуры) народов Российской Федерации либо об отнесении объекта недвижимости к выявленным объектам культурного наследия, подлежащим государственной охране	-
Реквизиты документа, на основании которого установлены требования к сохранению, содержанию и использованию объектов культурного наследия (памятников истории и культуры) народов Российской Федерации, требования к обеспечению доступа к таким объектам либо выявленного объекта культурного наследия	-

6. Правообладатель объекта недвижимости (земельного участка, на котором находится здание, сооружение, объект незавершенного строительства)

6.1. Физическое лицо

Фамилия	[blurred]
Имя	[blurred]
Отчество (указывается при наличии)	[blurred]
Страховой номер индивидуального лицевого счета (указывается при наличии)	102-719-575 39
Вид и номер документа, удостоверяющего личность	-
Выдан	-
Адрес постоянного места жительства или преимущественного пребывания	-
Почтовый индекс	-
Субъект Российской Федерации	-
Город	-
Район	-
Населенный пункт (село, поселок)	-
Улица (проспект, переулок)	-
Номер дома (владения, участка)	-
Номер корпуса (строения)	-
Номер квартиры (комнаты)	-
Адрес электронной почты	-

Декларация об объекте недвижимости	
6.2. Юридическое лицо	
Полное наименование	-
ОГРН	-
Дата государственной регистрации	-
ИНН	-
Страна регистрации (инкорпорации)	-
Дата регистрации	-
Регистрационный номер	-
Почтовый индекс	-
Почтовый адрес	-
Субъект Российской Федерации	-
Город	-
Район	-
Населенный пункт (село, поселок)	-
Улица (проспект, переулок)	-
Номер дома (владения, участка)	-
Номер корпуса (строения)	-
Адрес электронной почты	-
6.3. Публичное образование	
6.3.1. Российская Федерация	-
6.3.2. Субъект Российской Федерации	-
Полное наименование -	
6.3.3. Муниципальное образование	-
Полное наименование -	
6.3.4. Иностранное государство	-
Полное наименование -	
7. Сведения о представителе правообладателя объекта недвижимости (земельного участка, на котором расположено здание, сооружение, объект незавершенного строительства)	
7.1. Физическое лицо	
Реквизиты документа, подтверждающего полномочия представителя правообладателя -	
Фамилия	-
Имя	-
Отчество (указывается при наличии)	-
Страховой номер индивидуального лицевого счета (указывается при наличии)	-
Вид и номер документа, удостоверяющего личность	-
Выдан -	
Адрес постоянного места жительства или преимущественного пребывания -	
Почтовый индекс	-
Субъект Российской Федерации	-
Город	-
Район	-
Населенный пункт (село, поселок)	-
Улица (проспект, переулок)	-
Номер дома (владения, участка)	-
Номер корпуса (строения)	-
Номер квартиры (комнаты)	-
Адрес электронной почты	-

Декларация об объекте недвижимости	
7.2. Юридическое лицо	
Реквизиты документа, подтверждающего полномочия представителя правообладателя -	
Полное наименование	-
ОГРН	-
Дата государственной регистрации	-
ИНН	-
Страна регистрации (инкорпорации)	-
Дата регистрации	-
Регистрационный номер	-
Почтовый индекс	-
Почтовый адрес	-
Субъект Российской Федерации	-
Город	-
Район	-
Населенный пункт (село, поселок)	-
Улица (проспект, переулок)	-
8. Правоустанавливающие, правоудостоверяющие документы на объект недвижимости (земельный участок, на котором расположено здание, сооружение, объект	
	
9. Достоверность и полноту сведений, указанных в настоящей декларации, подтверждаю	
10. Согласие на обработку его персональных данных (сбор, систематизацию, накопление, хранение, уточнение (обновление, изменение), использование, распространение (в том числе передачу), обезличивание, блокирование, уничтожение персональных данных, а также иные действия, необходимые для обработки его персональных данных в рамках предоставления органами регистрации прав в соответствии с законодательством Российской Федерации государственных услуг), в том числе в автоматизированном режиме, включая принятие решений на их основе органом регистрации прав, в целях предоставления государственной услуги, подтверждаю	
	
Дата 25.08.2020г.	

Согласие заказчика кадастровых работ на обработку персональных данных

В соответствии с требованиями пункта 25 Приказа Минэкономразвития РФ от 18.12.2015г. № 953 «Об утверждении формы технического плана и требований к его подготовке...», пункта 29 Приказа Минэкономразвития РФ от 08.12.2015г. № 921 «Об утверждении формы и состава сведений межевого плана, требований к его подготовке», части 4 статьи 9 Федерального закона от 27.07.2006г. №152-ФЗ «О персональных данных»,

я _____
(Фамилия, имя, отчество полностью)

зарегистрированный (ная) по адресу _____
(адрес регистрации)

паспорт РФ серия _____ № _____ выдан _____
(кем и когда выдан)

_____ г., СНИЛС _____

мобильный телефон _____

адрес электронной почты _____

настоящим подтверждаю свое согласие, а также согласие представляемого мною лица на обработку персональных данных (сбор, систематизацию, накопление, хранение, уточнение (обновление, изменение), использование, распространение (в том числе передачу), обезличивание, блокирование, уничтожение персональных данных, а также иных действий, необходимых для обработки персональных данных в рамках предоставления органами, осуществляющими государственный кадастровый учет и государственную регистрацию прав в соответствии с законодательством Российской Федерации государственных услуг), в том числе в автоматизированном режиме, включая принятие решений на их основе органом, осуществляющим государственный кадастровый учет и (или) государственную регистрацию прав в целях предоставления государственной услуги.

ТЕХНИЧЕСКИЙ ПЛАН

Здания

(вид объекта недвижимости, в отношении которого подготовлен технический план, в родительном падеже)

Общие сведения о кадастровых работах

1. Технический план подготовлен в результате выполнения кадастровых работ в связи с:

созданием здания, расположенного по адресу: Российская Федерация, Московская область, Сергиево-Посадский городской округ, село Бужаниново, СНТ "Труд"

2. Сведения о заказчике кадастровых работ:

СНИЛС:

3. Сведения о кадастровом инженере:

Фамилия, имя, отчество (при наличии отчества): Чупрыгин Сергей Александрович

Страховой номер индивидуального лицевого счета:

Уникальный регистрационный номер члена саморегулируемой организации кадастровых инженеров в реестре членов саморегулируемой организации кадастровых инженеров и дата внесения сведений о физическом лице в такой реестр: 2863, «16» августа 2018 г.

Контактный телефон: -

Почтовый адрес и адрес электронной почты, по которым осуществляется связь с кадастровым инженером: Сергиево-Посадский район, город Сергиев Посад, площадь Вокзальная, 1, 27
mg383@mail.ru

Наименование саморегулируемой организации кадастровых инженеров, членом которой является кадастровый инженер:
Ассоциация СРО "ОПКД"

Полное или (в случае, если имеется) сокращенное наименование юридического лица, если кадастровый инженер является работником юридического лица, адрес юридического лица: ИП Чупрыгин С.А.

Наименование, номер и дата документа, на основании которого выполняются кадастровые работы:
договор,

Дата подготовки технического плана (число, месяц, год): «28» августа 2020 г.

Исходные данные

1. Перечень документов, использованных при подготовке технического плана

№ п/п	Наименование документа	Реквизиты документа
1	2	3
1	Выписка из Каталога координат исходной геодезической основы, в местной системе координат МСК-50	
2	Выписка из ЕГРН	
3	Внемасштабный чертеж (Абрис)	-, 25.08.2020
4	Декларация об объекте недвижимости	-, 25.08.2020
5	Согласие заказчика кадастровых работ на обработку персональных данных	-, 14.08.2020
6	Титульный лист	-, 28.08.2020
7	Исходные данные	-, 28.08.2020

2. Сведения о геодезической основе, использованной при подготовке технического плана Система координат МСК-50

№ п/п	Название пункта и тип знака геодезической сети	Класс геодезической сети	Координаты, м		Сведения о состоянии на «12» марта 2020 г.		
			X	Y	наружного знака пункта	центра пункта	марки
1	2	3	4	5	6	7	8
1		3			Сохранился	Сохранился	Сохранился
2		2			Утрачен	Сохранился	Сохранился
3		2			Утрачен	Сохранился	Сохранился

3. Сведения о средствах измерений

№ п/п	Наименование прибора (инструмента, аппаратуры)	Сведения об утверждении типа средств измерений	Реквизиты свидетельства о поверке прибора (инструмента, аппаратуры)
1	2	3	4
1	Тахеометр электронный NTS-362R6L	№63848-16, 29.04.2021г.	
2	Аппаратура геодезическая спутниковая S82-V	№49329-12, 24.10.2020г.	
3	Дальномер лазерный	№60740-15, 04.03.2021г.	

4. Сведения об объекте (объектах) недвижимости, из которого (которых) был образован объект недвижимости

№ п/п	Кадастровый номер
1	2
1	-

Исходные данные

5. Сведения о помещениях, машино-местах, расположенных в здании, сооружении

5.1. Сведения о помещениях, расположенных в здании, сооружении

№ п/п	Кадастровый номер помещения
1	2
-	-

5.2. Сведения о машино-местах, расположенных в здании, сооружении

№ п/п	Кадастровый номер машино-места
1	2
-	-

6. Сведения об объектах недвижимости, входящих в состав единого недвижимого комплекса

№ п/п	Вид объекта недвижимости, входящего в состав единого недвижимого комплекса	Кадастровый номер
1	2	3
-	-	-

Сведения о выполненных измерениях и расчетах

1. Метод определения координат характерных точек контура объекта недвижимости, части (частей) объекта недвижимости

Номер контура	Номера характерных точек контура	Метод определения координат
1	2	3
(1)	1	
(1)	2	
(1)	3	
(1)	4	
(1)	5	
(1)	6	
(1)	7	
(1)	8	
(1)	1	
(2)	9	
(2)	10	
(2)	11	
(2)	12	
(2)	13	
(2)	14	
(2)	15	
(2)	16	
(2)	9	

2. Точность определения координат характерных точек контура объекта недвижимости

Номер контура	Номера характерных точек контура	Формулы, примененные для расчета средней квадратической погрешности определения координат характерных точек контура (Mt), м
1	2	3
(1)	1	
(1)	2	
(1)	3	

Описание местоположения объекта недвижимости

1. Описание местоположения здания, сооружения, объекта незавершенного строительства на земельном участке

1.1. Сведения о характерных точках контура объекта недвижимости

Зона № 2

Номер контура	Номера характерных точек контура	Координаты, м		R, м	Средняя квадратическая погрешность определения координат характерных точек контура (Mt), м	Тип контура	Глубина, высота, м	
		X	Y				H ₁	H ₂
1	2	3	4	5	6	7	8	9
	(1) Внешний контур							
(1)	1			-	0.1	Наземный	-	-
(1)	2			-	0.1	Наземный	-	-
(1)	3			-	0.1	Наземный	-	-
(1)	4			-	0.1	Наземный	-	-
(1)	5			-	0.1	Наземный	-	-
(1)	6			-	0.1	Наземный	-	-
(1)	7			-	0.1	Наземный	-	-
(1)	8			-	0.1	Наземный	-	-
(1)	1			-	0.1	Наземный	-	-

Описание местоположения объекта недвижимости

2. Описание местоположения машино-места

Обозначение машино-места (номер)

2.1. Сведения о расстояниях

2.1.1. Сведения о расстояниях от специальных меток до характерных точек границ машино-места

№ п/п специальной метки	№ п/п характерной точки границы машино-места	Расстояние, м
1	2	3
-	-	-

2.1.2. Сведения о расстояниях между характерными точками границ машино-места

№ п/п характерной точки границы машино-места	№ п/п характерной точки границы машино-места	Расстояние, м
1	2	3
-	-	-

2.2. Сведения о координатах специальных меток

№ п/п специальной метки	Координаты, м		Средняя квадратическая погрешность определения координат (Mt), м
	X	Y	
1	2	3	4
-	-	-	-

2.3. Сведения о характерных точках границ помещения, в котором расположено машино-место

Номера характерных точек границ помещения	Координаты, м		Средняя квадратическая погрешность определения координат характерных точек (Mt), м
	X	Y	
1	2	3	4
-	-	-	-

Характеристики объекта недвижимости

№ п/п	Наименование характеристики	Значение характеристики
1	2	3
1	Вид объекта недвижимости	Здание
2	Кадастровый номер объекта недвижимости	-
3	Ранее присвоенный государственный учетный номер объекта недвижимости (кадастровый, инвентарный или условный номер)	-
	Кадастровый номер исходного объекта недвижимости	-
4	Кадастровый номер земельного участка (земельных участков), в пределах которого (которых) расположен объект недвижимости	██████████
5	Номер кадастрового квартала (кадастровых кварталов), в пределах которого (которых) расположен объект недвижимости	██████████
6	Кадастровый номер иного объекта недвижимости, в пределах (в составе) которого расположен объект недвижимости	-
	Номер, тип этажа (этажей), на котором (которых) расположено помещение	-
	Номер, тип этажа, на котором расположено машино-место	-
	Обозначение (номер) помещения, машино-места на поэтажном плане	-
7	Адрес объекта недвижимости	-
	Дата последнего обновления записи в государственном адресном реестре	«_____» _____ г.
	Местоположение объекта недвижимости	Российская Федерация, Московская область, Сергиево-Посадский городской округ, село Бужаниново, СНТ "Труд"
	Дополнение местоположения объекта недвижимости	-
8	Назначение объекта недвижимости	Нежилое
	Проектируемое назначение объекта незавершенного строительства	-
9	Наименование объекта недвижимости	Садовый дом
10	Количество этажей объекта недвижимости	2
	в том числе подземных	-
11	Материал наружных стен здания	Деревянные
12	Год ввода объекта недвижимости в эксплуатацию по завершении его строительства	-
	Год завершения строительства объекта недвижимости	██████
13	Площадь объекта недвижимости (P), м ²	████
14	Вид (виды) разрешенного использования объекта недвижимости	-
15	Основная характеристика сооружения и ее значение	-
	Основная характеристика объекта незавершенного строительства и ее проектируемое значение	-

16	Степень готовности объекта незавершенного строительства, %	-
17	Сведения о включении объекта недвижимости в единый государственный реестр объектов культурного наследия (памятников истории и культуры) народов Российской Федерации	
	Регистрационный номер, вид и наименование объекта недвижимости в едином государственном реестре объектов культурного наследия (памятников истории и культуры) народов Российской Федерации либо регистрационный номер учетной карты объекта, представляющего собой историко-культурную ценность, вид и наименование выявленного объекта культурного наследия	-
	Реквизиты решений Правительства Российской Федерации, органов охраны объектов культурного наследия о включении объекта недвижимости в единый государственный реестр объектов культурного наследия (памятников истории и культуры) народов Российской Федерации либо об отнесении объекта недвижимости к выявленным объектам культурного наследия, подлежащим государственной охране	-
	Реквизиты документа, на основании которого установлены требования к сохранению, содержанию и использованию объектов культурного наследия (памятников истории и культуры) народов Российской Федерации, требования к обеспечению доступа к таким объектам либо выявленного объекта культурного наследия	-

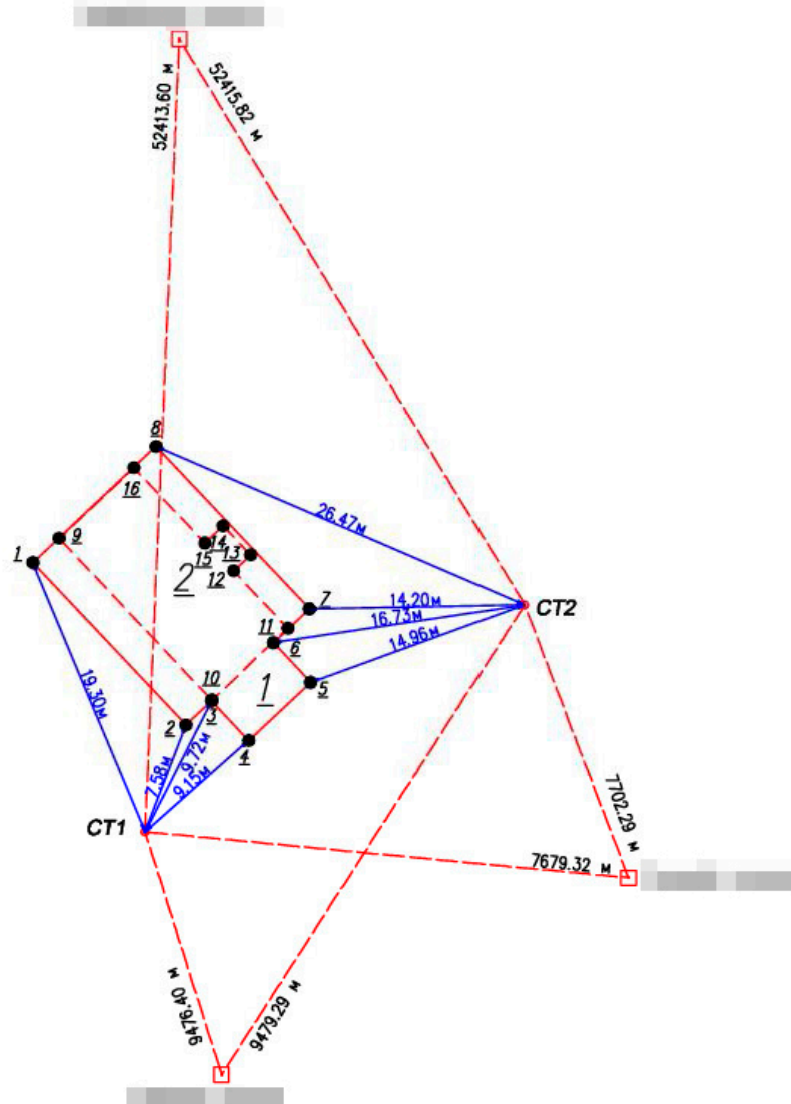
Заключение кадастрового инженера

[The content of this section is heavily blurred and illegible.]

Технический план подготовил кадастровый инженер Чупрыгин Сергей Александрович, являющийся членом СРО КИ Ассоциация СРО "ОПКД" (дата вступления в СРО "16" августа 2018 г. , уникальный реестровый номер кадастрового инженера в реестре членов СРО КИ N 2863). Сведения о СРО КИ Ассоциация СРО "ОПКД" содержатся в государственном реестре СРО КИ (уникальный номер реестровой записи от "16" августа 2018 г. N 003).

ТЕХНИЧЕСКИЙ ПЛАН

Схема геодезических построений



Условные обозначения:

– обозначение пункта опорной межевой сети (ОМС)

– обозначение базовой станции, положение которой определялось приемниками типа GPS или ГЛОНАСС

– направление от пунктов ОМС до базовой станции с указанием расстояния

– направление от базовой станции до объектов, положение которых определялось методом полярной съемки с указанием расстояния

– обозначение характерной точки контура здания

– вновь образованная часть контура здания

– вновь образованная часть внутреннего контура здания

– обозначение контура здания

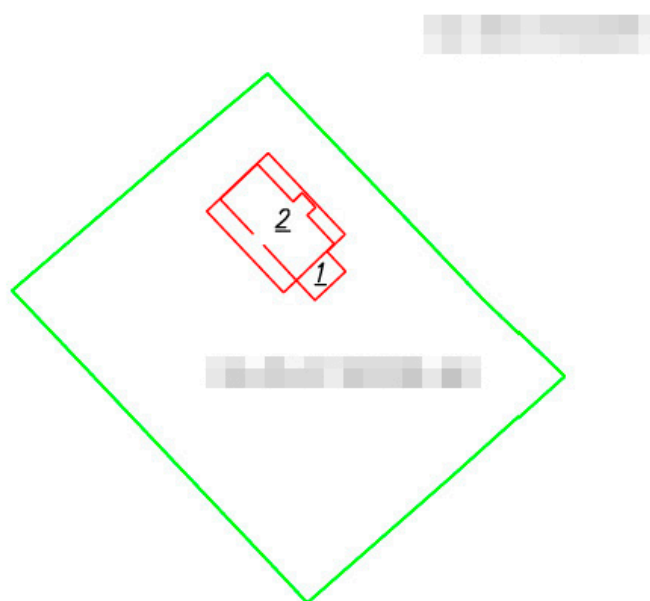
ТЕХНИЧЕСКИЙ ПЛАН

Схема расположения здания (части здания) на земельном участке

С








Ю



Масштаб 1:500

Условные обозначения:

-  – вновь образованная часть контура здания
-  – граница земельных участков по сведениям ГКН
-  – граница кадастрового квартала по сведениям ГКН
-  – фактическая граница земельного участка
- :123 / :123/1 – кадастровый номер земельного участка / кадастровый номер части земельного участка
-  – кадастровый номер кадастрового квартала

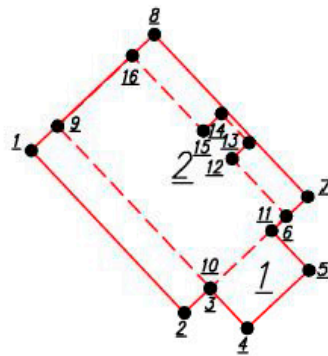
ТЕХНИЧЕСКИЙ ПЛАН

Чертеж контура здания (части здания)

С







Ю



Условные обозначения:

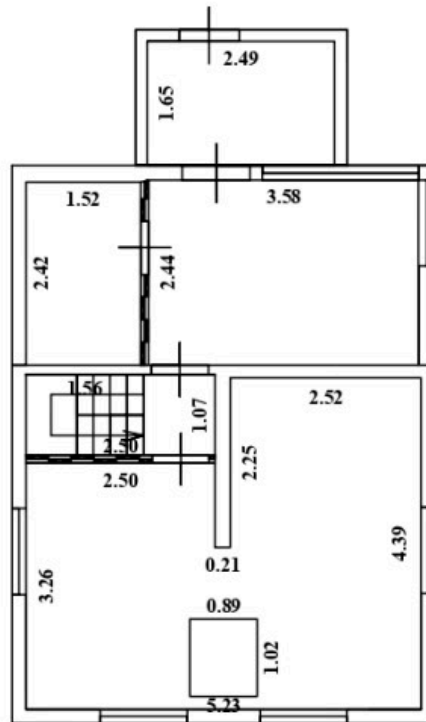
Масштаб 1:200

-  — вновь образованная часть контура здания
-  — вновь образованная часть внутреннего контура здания
-  — обозначение характерной точки контура здания
-  — обозначение контура здания

ТЕХНИЧЕСКИЙ ПЛАН

План здания

1-й этаж



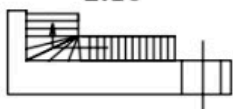
Масштаб 1:100

Условные обозначения:



стена с окном и дверью;

2.10



линейный размер.

лестница;

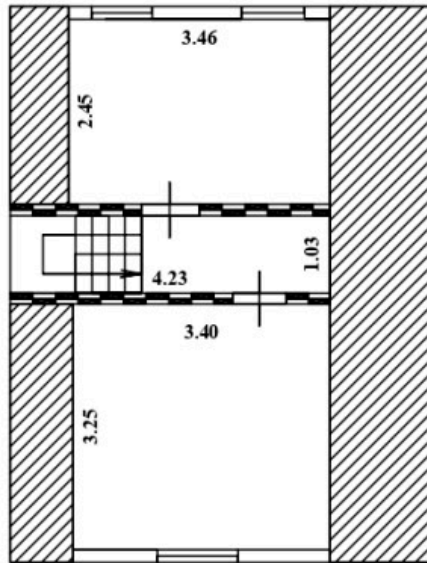


перегородка;

ТЕХНИЧЕСКИЙ ПЛАН

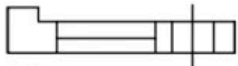
План здания

2-й этаж

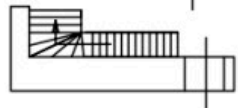


Масштаб 1:100

Условные обозначения:



стена с окном и дверью;



лестница;



перегородка;

2.10

линейный размер.